

## 結~ゆい~とは??

### 住まいづくりに役立つ情報誌!

この情報誌は、Skogのいえの資料請求を頂いた皆様へ、自分にぴったりのおうちを建てて頂くため、その道のりをお手伝いするものです。

「住宅購入を考えているけど、何から始めたらいいかわからない。」  
そんな皆様に住まい作りの知識・おトクな情報を紹介し、人と住まい空間をつなぐのが「結-ゆい-」です。

間取りはどうしよう…?

自分に合うローンの組み方がわかりません…



## Skogのいえとは??

「Skog」はスウェーデン語で「森」を意味します。  
森のような癒しの空間で、家族みんなで暮らしませんか?  
Skogのいえは住まいづくりの経験がある、こだわりを持った一般女性の意見を取り入れ、「かわいらしさ」をポイントにコーディネートした素材感あふれるナチュラル系提案住宅です。自然素材商品がふんだんに使われていて、あなたとあなたの家族にも優しいおうちです。

### 特典

Skogのいえ限定グッズで、よりインテリアにこだわりを!



スイッチや照明、家具、雑貨等のかわいいグッズが、Skogのいえを建てて頂いた方限定で販売!  
空間にとことんこだわりを★



# アタマの中をしっかりと整理！『お家のイメージ』整理法

なんとなく住みたい家のイメージはあるけれど、ぼやっとして何をどうしたらよいか分からない……。建築会社にどう相談したらよいのだろう……。そんな時、まずは家族みんなの『お家のイメージ』をまとめてみましょう。好きなテイストの写真を集めて貼ったり、家族の要望をノートなどに書き記すこと。さっそく、手順に沿って『お家のイメージ』を整理してみましょう。



## とにかく「好き」と思う ビジュアルを集めよう

雑誌やインターネット、SNSで「これは好き!」と思うビジュアルを集めよう。家の外観、内観はもちろん、こんな空間にしたい、こんな雑貨を飾りたいetc...。自分の「好き」を集めていくうちに好みの傾向がつかめてくるでしょう。



## 家族のプロフィールや 要望を書き出してみよう

家族構成はもちろん、家族それぞれの年齢、職業、生活スタイル、趣味など、建築会社に「普段のままの家族」をイメージしてもらえるように書くのがポイント。イメージが膨らんできたなら、新居への要望を思いつくままに書き出してみましょう。



## ノートに部屋ごとの 要望をまとめてみよう

STEP1で集めたビジュアルを、リビング、キッチン、子供部屋など空間ごとに分けてノートに貼ってみましょう。各部屋のページにはSTEP2でまとめた家族の要望を書き写したり、写真の横には好きな理由を書き添えてみましょう。各部屋のビジュアルと要望がひとつにまとまっているので『お家のイメージ』が、しっかりと整理できてる事でしょう。

××××××××××××××××××××××××××××××××××  
 イメージが整理できたら建築会社に相談しよう  
 出来上がったノートを建築会社に見せてみましょう。  
 スムーズにイメージが伝わるでしょう。ポイントがしっかりと伝わるので、よいアドバイスがもらえるはずですよ。  
 ××××××××××××××××××××××××××××××××××

living

kitchen



あこがれの  
タイル貼りキッチン  
そばに明るいダイニング  
があるといいな。



家族を見渡せる  
アイランドキッチン



毎朝コーヒーが  
香るキッチン

## 今月号のトピック：木製断熱窓 VJ Fönster

ヴィージェイ・フェンスター

### アルミの1,500倍という、優れた断熱性を備えた『木の力』

窓に使われている木（欧州赤松）は、空間にやわらかい落ち着きをもたらすだけでなくアルミの1,500倍という優れた断熱材としての役割も果たします。断熱性能を最大限に高めるために、ガラスはダブルLow-Eコーティングを施し、空気層にはアルゴンガス入りのトリプルガラスを採用。さらにトリプルガラスを組み合わせるスペーサーには樹脂を採用するなど、熱損失の原因となるガラスのマイナス要素を可能な限り取りのぞきました。

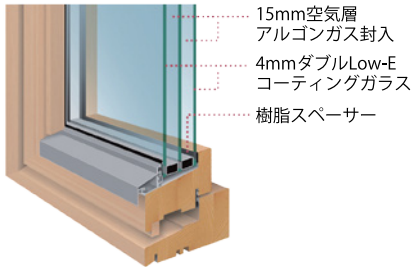


断熱性  
0.95W/m<sup>2</sup>k

気密性  
A-4等級

水密性  
W-4等級

耐風圧性  
S-5等級



15mm空気層  
アルゴンガス封入  
4mmダブルLow-E  
コーティングガラス  
樹脂スペーサー

### □ダブルLow-Eガラスの強み

室外側のLow-Eガラスは夏場の強い日差しをさえぎる「遮熱」の役割を果たし室内側のLow-Eガラスは室内の熱を逃がさない「断熱」の役割を果たします。夏冬通じて快適に過ごせるバランスの取れた空間づくりをお約束します。

### □防腐処理

使用する木材は、真空含浸法により防腐剤を注入しています。加圧注入方式と違い、真空乾燥により材から湿気や空気を除去する事で内部深くまでより効果的に防腐処理を施しています。

### LINE UP

□ オーニング  
(回転窓)



□ フィックス  
(はめ殺し窓)



□ テラスドア



□ フレンチドア



□ 掃き出し窓



#### 【札幌モデル】

北海道札幌市東区  
東雁来町8条4丁目2



#### 【旭川モデル】

北海道旭川市東旭  
川南1条2丁目1-7



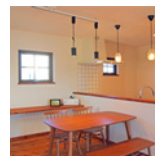
#### 【旭川モデル】

北海道旭川市東旭  
16条8丁目59-80



#### 【釧路モデル】

北海道釧路郡釧路  
町東陽西2丁目6-3



販売情報詳細は  
コチラ



9/9 土 9/10 日

想家工房(株)  
ZEH住宅×2世帯住宅  
完成見学会

住む人の生活に合わせて  
変わりゆく家



【日時】9月9日(土)、10日(日) 10:00～17:00

【場所】福岡市南区高宮2丁目20-6

【お問い合わせ先】

想家工房(株) 0800-888-9988

e-mail: contact@soukakoubou.com



9/16 土 9/17 日

(株)日立アーバンインベストメント  
2棟同時!自然素材の家 完成見学会

アメリカンカントリーと  
ナチュラル×カフェスタイルの家



【日時】9月16日(土)、17日(日) 10:00～17:00

【場所】千葉県茂原市

【お問い合わせ先】

(株)日立アーバンインベストメント

0120-35-3436



9/23 土 9/24 日

(有)木の香の家—木精空間—  
予約制展示場(実験ハウス)

ご予約は同部帯いご来目まで。  
ゆっかりとお過ごしください



【日時】9月23日(土)、24日(日) 10:00～14:00～の2回

【場所】岩手県北上市相去町平林

【お問い合わせ先】

(有)木の香の家-木精空間-

0197-65-7439



9/23 土 9/24 日

(株)ライフ・ステージ  
5棟同時見学会



完全予約制です。  
お問い合わせください!!

【日時】9月23日(土)、24日(日) 10:00～17:00

【場所】相模原市「K様邸」

寒川町 「アンティークスタイルの家」

寒川町 「サーファーズスタイルの家」

藤沢市 「N様邸」

八王子市「デザイナーズハウス」

【お問い合わせ先】(株)ライフ・ステージ 042-788-8777

